

# FOR SALE

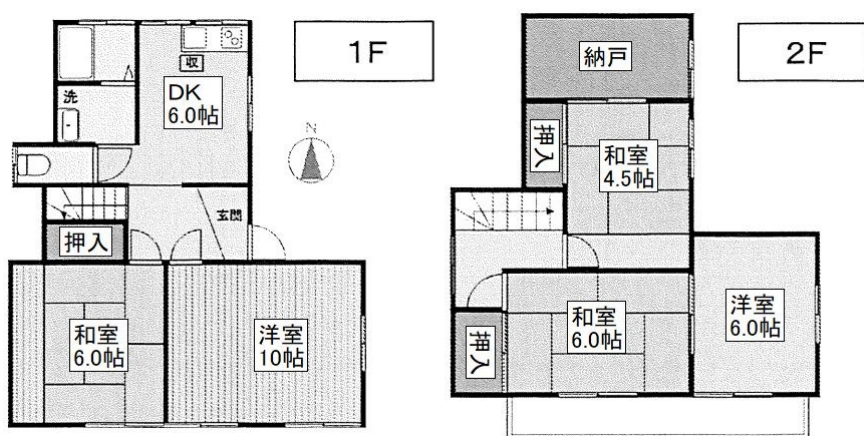
価格	間取りタイプ
2,300万円(税込)	5SDK



【外観】



【間取り図】



物件種目	戸建		
物件所在地	埼玉県草加市西町		
交通	東武スカイツリーライン 草加駅 徒歩17分 東武伊勢崎線 草加駅 徒歩17分 東武スカイツリーライン 草加駅 バス5分 バス停:草加西町 バス停徒歩5分		
土地面積	100.03㎡ (約30.25坪)	他に私道面積	無し
建物面積	95.58㎡ (約28.91坪)	地目	
構造規模	木造2階建		
築年月	1977年8月	都市計画	市街化区域
用途地域	第一種中高層住居専用地域		
建ぺい率	60%	容積率	200%
土地権利	所有権		
法令上の制限	景観法		
現況	賃貸中	引渡日	即時
接道状況	東4.0m公道		
建築確認番号		開発許可番号	
設備	風呂一坪以上 / トイレ:暖房便座 / フローリング / ガス:プロパン / 公共下水 / 水道:公営		
周辺施設	業務ス-パ- 花栗店 1192m / 〆ザ- ース 川口店 1074m / 〆-ツツア7100 草加西町店 283m / セブ-ンレフ- 〆草加西町店 490m / ド-ラッグ セイムス草加氷川町店 883m / けやきの森保育園西町 410m		
その他費用			
備考			

現況と異なる場合には現況を優先します。 間取りの「S」はサービスルーム（納戸）です。  
価格は物件の代金総額を表示しており、消費税が課税される場合は税込と表記の上、 税込価格で表示しております。

取引条件の有効期限:2026年3月6日

No.-2000000091602

お問合せ先



東京都知事（４）第91551号  
全国宅地建物取引業保証協会

株式会社ワイズホーム 本店

TEL:03-5851-0128

FAX:03-5851-0129

東京都足立区竹の塚 1 丁目32 - 1

URL:<http://www.ys-home01.co.jp>

E-Mail:[info@ys-home01.co.jp](mailto:info@ys-home01.co.jp)

担当:佐藤 雄一

取引態様:媒介(仲介)

