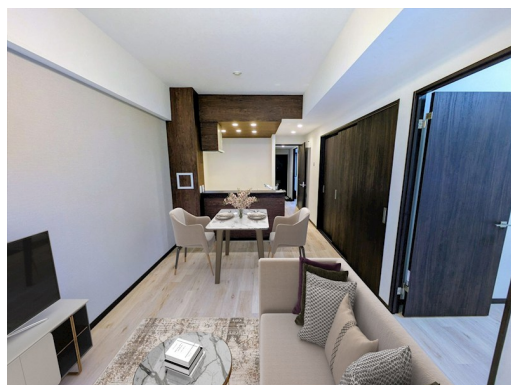


# FOR SALE

価格	間取りタイプ
3,499万円(税込)	3LDK



【外観】



【間取り図】



物件種目	マンション		
建物名	コスモ北綾瀬クィーンズテラス		
物件所在地	東京都足立区大谷田 4 丁目		
交通	東京メトロ千代田線 北綾瀬駅 徒歩10分 つくばエクスプレス 六町駅 徒歩22分 常磐線各停 亀有駅 徒歩29分		
専有面積	58.39㎡ (壁芯) (約17.66坪)	バルコニー面積	4.2㎡
構造規模	鉄筋コンクリート造7階建		
所在階	1階	総戸数	47戸
築年月	1995年1月	修繕積立金	18,450円
管理形態	全部委託	管理費	15,600円
管理人の勤務形態	日勤		
駐車場	有(敷地内) 15,500円		
土地権利	所有権		
現況	空き	引渡日	即時
建築確認番号		開発許可番号	
設備	食器洗浄乾燥機 / フローリング張替 / 室内洗濯機置場 / TVインターホン / オートロック / エレベーター		
周辺施設	ららテラス北綾瀬 977m / ヘルシードラッグポッポちゃん 大谷田店 197m / 大谷田公園 224m / ビッグイー足立谷中店 182m / 足立区立中川小学校 417m / 足立区立谷中学校 212m		
その他費用	自治会費：400円 / 月 専用庭使用料：1,000円 / 月		
備考			

現況と異なる場合には現況を優先します。 間取りの「S」はサービスルーム（納戸）です。  
 価格は物件の代金総額を表示しており、消費税が課税される場合は税込と表記の上、 税込価格で表示しております。

取引条件の有効期限:2026年1月15日

No.20250000091846

お問合せ先



東京都知事（４）第91551号  
 全国宅地建物取引業保証協会

株式会社ワイズホーム 本店

TEL:03-5851-0128

FAX:03-5851-0129

東京都足立区竹の塚 1 丁目32 - 1

URL:<http://www.ys-home01.co.jp>

E-Mail:[takenotuka@ys-home01.co.jp](mailto:takenotuka@ys-home01.co.jp)

担当:新田 次郎

取引態様:媒介(仲介)

