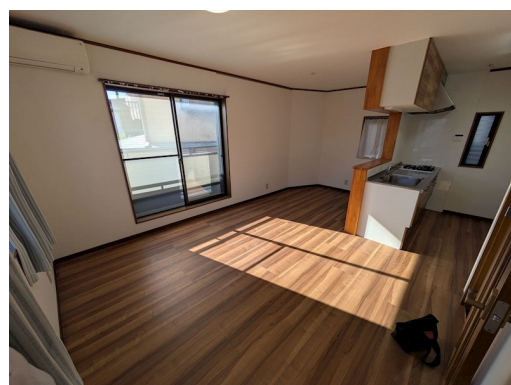


# FOR SALE

価格	間取りタイプ
3,890万円(税込)	3SLDK



【外観】



【間取り図】



物件種目	戸建		
物件所在地	埼玉県さいたま市南区大谷場 1 丁目		
交通	京浜東北線 南浦和駅 徒歩17分 京浜東北線 浦和駅 徒歩20分 埼京線 武蔵浦和駅 徒歩35分		
土地面積	76.09㎡ (約23.01坪)	他に私道面積	8.43㎡ 持分:1分の1
建物面積	101.43㎡ (約30.68坪)	地目	
構造規模	木造3階建		
築年月	2001年3月	都市計画	市街化区域
用途地域	第一種住居地域		
建ぺい率	60%	容積率	160%
土地権利	所有権		
法令上の制限	景観法		
現況	空き	引渡日	即時
接道状況	北西4.0m私道		
建築確認番号		開発許可番号	
設備	浄水器 / オートバス / 浴室乾燥 / トイレ:温水洗浄便座 / フローリング / TVインターホン / 24時間換気システム / ガス:プロパン / 公共下水 / 水道:公営		
周辺施設	セブンイレブン さいたま太田窪5丁目店 418m / ドラッグストア マツキヨ 浦和大谷口店 728m / スーパー みるべ 南浦和店 1060m / マツストア 太田窪店 986m / 業務スーパー 南浦和店 1060m / さいたま市立大谷場中学校 367m		
その他費用			
備考			

現況と異なる場合には現況を優先します。 間取りの「S」はサービスルーム（納戸）です。  
 価格は物件の代金総額を表示しており、消費税が課税される場合は税込と表記の上、 税込価格で表示しております。

お問合せ先



東京都知事（４）第91551号  
 全国宅地建物取引業保証協会

株式会社ワイズホーム 本店

TEL:03-5851-0128

FAX:03-5851-0129

東京都足立区竹の塚 1 丁目32 - 1

URL:<http://www.ys-home01.co.jp>

E-Mail:[info@ys-home01.co.jp](mailto:info@ys-home01.co.jp)

担当:新田 次郎

取引態様:媒介(仲介)

No.20250000091885

