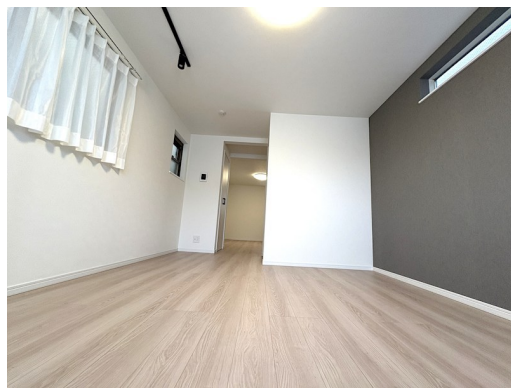


FOR SALE

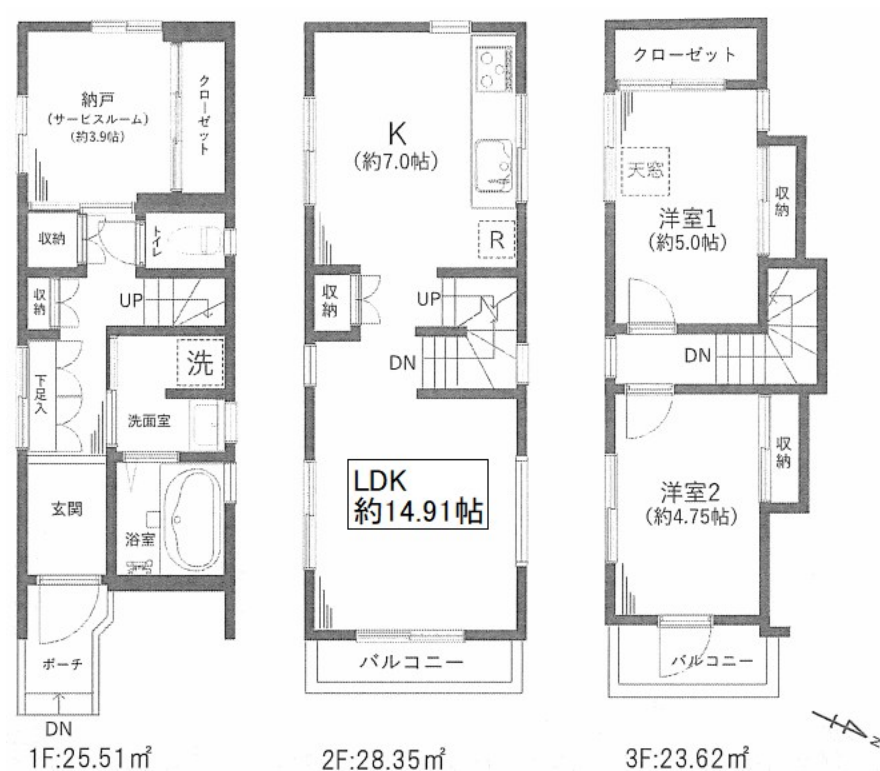
価格	間取りタイプ
6,799万円(税込)	3LDK



【外観】



【間取り図】



物件種目	戸建		
物件所在地	東京都世田谷区千歳台 5 丁目		
交通	小田急線 祖師ヶ谷大蔵駅 徒歩22分 小田急線 千歳船橋駅 バス14分 バス停:塚戸小学校 バス停徒歩4分 京王線 千歳烏山駅 バス7分 バス停:塚戸小学校 バス停徒歩4分		
土地面積	51.38㎡ (約15.54坪)	他に私道面積	無し
建物面積	77.48㎡ (約23.43坪)	地目	宅地
構造規模	木造3階建		
築年月	2010年7月	都市計画	市街化区域
用途地域	第一種中高層住居専用地域		
建ぺい率	60%	容積率	160%
土地権利	所有権		
法令上の制限	景観法		
現況	空き	引渡日	即時
接道状況	北東3.9m公道		
建築確認番号		開発許可番号	
設備	食器洗浄乾燥機 / 浄水器 / オートバス / 風呂一坪以上 / トイレ:温水洗浄便座 / 全居室フローリング / 床下収納 / 複層ガラス / TVインターホン / 都市ガス / 公共下水 / 水道:公営		
周辺施設	サミットストア 千歳台店 316m / 業務スーパー 粕谷店 492m / セブンイレブン 世田谷千歳台5丁目店 317m / ウエルシア薬局 世田谷千歳台店 180m / 太陽の子めぐりさわ保育園 162m / 東覚院千歳幼稚園 188m		
その他費用			
備考			

現況と異なる場合には現況を優先します。 間取りの「S」はサービスルーム（納戸）です。
 価格は物件の代金総額を表示しており、消費税が課税される場合は税込と表記の上、 税込価格で表示しております。

取引条件の有効期限:2026年2月22日

No.-2000000091923

お問合せ先



東京都知事（４）第91551号
 全国宅地建物取引業保証協会

株式会社ワイズホーム 本店

TEL:03-5851-0128

FAX:03-5851-0129

東京都足立区竹の塚 1 丁目32 - 1

URL:<http://www.ys-home01.co.jp>

E-Mail:info@ys-home01.co.jp

担当:佐藤 雄一

取引態様:媒介(仲介)

