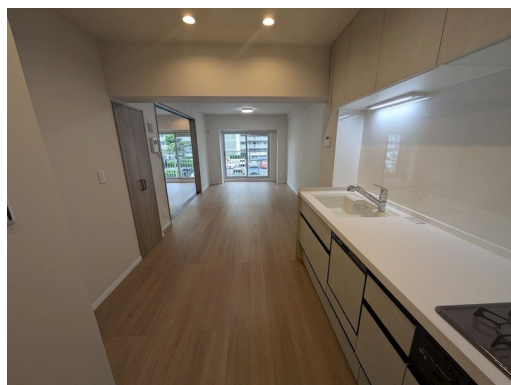


FOR SALE

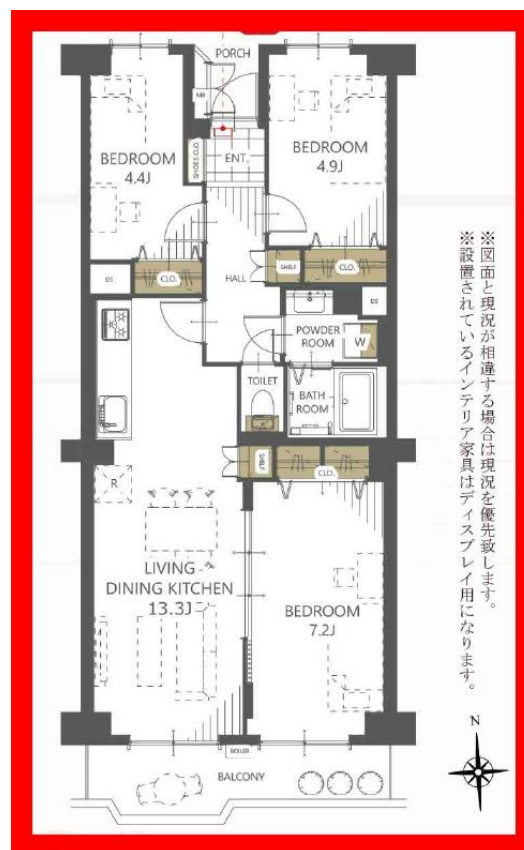
価格	間取りタイプ
2,390万円(税込)	3LDK



【外観】



【間取り図】



※図面と現況が相違する場合は現況を優先致します。
※設置されているインテリア家具はディスプレイ用になります。

物件種目	マンション		
建物名	ボナハイツ中川 3号棟		
物件所在地	東京都足立区大谷田 2丁目		
交通	東京メトロ千代田線 北綾瀬駅 徒歩24分 常磐線各停 亀有駅 徒歩27分 つくばエクスプレス 六町駅 徒歩33分		
専有面積	68.04㎡(登記簿) (約20.58坪)	バルコニー面積	
構造規模	鉄骨鉄筋コンクリート造14階建		
所在階	2階	総戸数	207戸
築年月	1977年9月	修繕積立金	12,200円
管理形態	全部委託	管理費	8,850円
管理人の勤務形態	日勤		
駐車場			
土地権利	所有権		
現況	空き	引渡日	即時
建築確認番号		開発許可番号	
設備	浄水器 / オートバス / トイレ:温水洗浄便座 / 全居室フローリング / 洗濯機置場 / TVインターホン / 都市ガス / エレベーター 3基		
周辺施設	トップフレッシュマーケットいずみ大谷田店 584m / ライフ大谷田店 657m / くすりの福太郎大谷田店 409m / 島忠ホームセンター 大谷田店 951m / ベニースーパー佐野店 1270m / 足立区立中川東小学校 442m		
その他費用	水道使用料(基本料): 1,510円 / 月		
備考			

現況と異なる場合には現況を優先します。 間取りの「S」はサービスルーム(納戸)です。
価格は物件の代金総額を表示しており、消費税が課税される場合は税込と表記の上、税込価格で表示しております。

お問合せ先



東京都知事(4)第91551号
全国宅地建物取引業保証協会

株式会社ワイズホーム 本店

TEL:03-5851-0128

FAX:03-5851-0129

東京都足立区竹の塚 1丁目32-1

URL: <http://www.ys-home01.co.jp>

E-Mail: info@ys-home01.co.jp

担当: 新田 次郎

取引態様: 媒介(仲介)

No.20250000091925

