

# FOR SALE

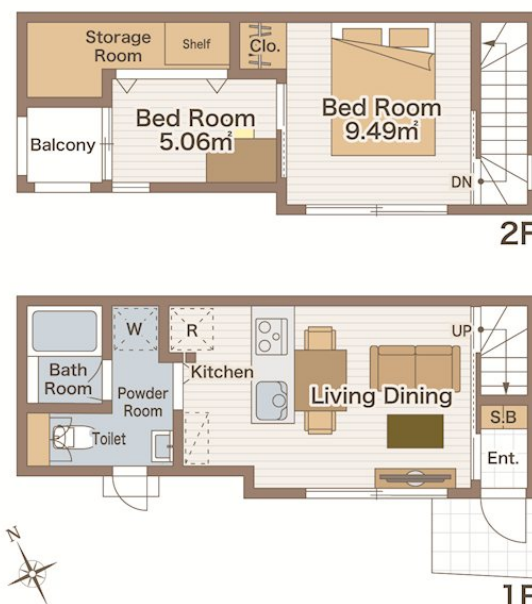
価格	間取りタイプ
9,800万円(税込)	2LDK



【外観】



【間取り図】



物件種目	戸建		
物件所在地	東京都渋谷区恵比寿 2 丁目		
交通	東京メトロ日比谷線 広尾駅 徒歩9分 山手線 恵比寿（東京）駅 徒歩11分 都営三田線 白金台駅 徒歩22分		
土地面積	49.58㎡ (約14.99坪)	他に私道面積	無し
建物面積	47.17㎡ (約14.26坪)	地目	宅地
構造規模	木造2階建		
築年月	1964年3月下旬	都市計画	市街化区域
用途地域	準工業地域		
建ぺい率	60%	容積率	300%
土地権利	所有権		
法令上の制限	景観法		
現況	空き	引渡日	即時
接道状況			
建築確認番号		開発許可番号	
設備	浄水器 / オートバス / 浴室乾燥 / トイレ:温水洗浄便座 / フローリング / ウォークインクローゼット / TVインターホン / 都市ガス / 公共下水 / 水道:公営		
周辺施設	ローソンストア100 LS渋谷恵比寿二丁目店 67m / まいばすけっと 広尾5丁目店 243m / スーパーマーケット Rico's(リコス) 広尾5丁目店 271m / 東優 215m / CANVAS TOKYO(キャンバス トウキョウ) 327m / TOEアカデミー 恵比寿校 120m		
その他費用			
備考			

現況と異なる場合には現況を優先します。 間取りの「S」はサービスルーム（納戸）です。  
価格 は物件の代金総額を表示しており、消費税が課税される場合は税込と表記の上、 税込価格で表示しております。

取引条件の有効期限:2026年3月6日

No.-2000000091928

お問合せ先



東京都知事（４）第91551号  
全国宅地建物取引業保証協会

株式会社ワイズホーム 本店

TEL:03-5851-0128

FAX:03-5851-0129

東京都足立区竹の塚 1 丁目32 - 1

URL:<http://www.ys-home01.co.jp>

E-Mail:[info@ys-home01.co.jp](mailto:info@ys-home01.co.jp)

担当:赤間 すみ江

取引態様:専属専任媒介

