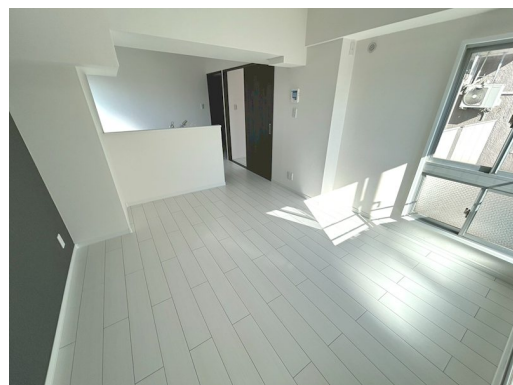


FOR SALE

価格	間取りタイプ
3,299万円(税込)	1SLDK



【外観】



【間取り図】



物件種目	マンション		
建物名	チサンマンション板橋		
物件所在地	東京都板橋区大和町		
交通	都営三田線 板橋本町駅 徒歩3分 都営三田線 板橋区役所前駅 徒歩13分 東武東上線 中板橋駅 徒歩14分		
専有面積	44.44㎡(壁芯) (約13.44坪)	バルコニー面積	3.3㎡
構造規模	鉄骨鉄筋コンクリート造11階建		
所在階	8階	総戸数	71戸
築年月	1974年5月	修繕積立金	14,890円
管理形態	全部委託	管理費	14,970円
管理人の勤務形態	日勤		
駐車場	有(敷地内) 25,000円		
土地権利	所有権		
現況	空き	引渡日	即時
建築確認番号		開発許可番号	
設備	食器洗浄乾燥機 / 浄水器 / 全居室フローリング / ウォークインクローゼット / 室内洗濯機置場 / TVインターホン / オートロック / 都市ガス / エレベーター		
周辺施設	板橋保育園 92m / まいばすけっと 板橋本町駅南店 223m / 望月クリニック 285m / セブンス板橋大和町店 226m / さくら薬局 板橋愛染通り店 307m / 藤吉クリニック 279m		
その他費用			
備考			

現況と異なる場合には現況を優先します。 間取りの「S」はサービスルーム(納戸)です。
 価格は物件の代金総額を表示しており、消費税が課税される場合は税込と表記の上、税込価格で表示しております。

取引条件の有効期限:2026年3月4日

No.-2025000091941

お問合せ先



東京都知事(4)第91551号
 全国宅地建物取引業保証協会

株式会社ワイズホーム 本店

TEL:03-5851-0128

FAX:03-5851-0129

東京都足立区竹の塚 1丁目32-1

URL:<http://www.ys-home01.co.jp>

E-Mail:info@ys-home01.co.jp

担当:赤間 すみ江

取引態様:売主

