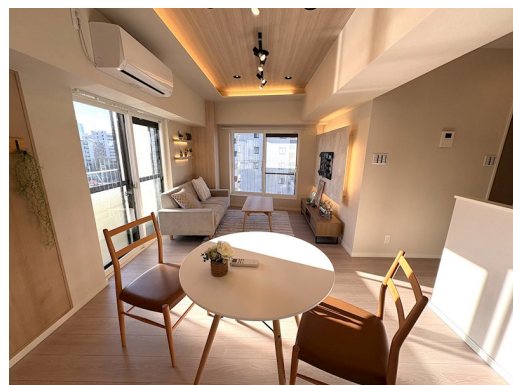


# FOR SALE

価格	間取りタイプ
5,699万円	2LDK



【外観】



【間取り図】



物件種目	マンション		
建物名	コートシティ木場		
物件所在地	東京都江東区木場 2 丁目		
交通	東京メトロ東西線 木場（東京）駅 徒歩4分 東京メトロ東西線 門前仲町駅 徒歩6分 都営大江戸線 門前仲町駅 徒歩10分		
専有面積	49.68㎡（登記簿） （約15.02坪）	バルコニー面積	
構造規模	鉄骨鉄筋コンクリート造9階建		
所在階	8階	総戸数	20戸
築年月	1984年10月	修繕積立金	13,200円
管理形態	全部委託	管理費	16,900円
管理人の勤務形態	日勤		
駐車場	要問合せ		
土地権利	所有権		
現況	空き	引渡日	即時
建築確認番号		開発許可番号	
設備	食器洗浄乾燥機 / 浄水器 / オートバス / 浴室乾燥 / トイレ:温水洗浄便座 / 角部屋:東南角住戸 / 全居室フローリング / 室内洗濯機置場 / TVインターホン / エアコン / エレベーター		
周辺施設	イトーヨーカドー木場店 614m / ローソン 木場二丁目店 80m / ファミリーマート 江東木場二丁目店 133m / アイン薬局 門前仲町店 197m / さくらさくみらい富岡 162m / 江東区立平久幼稚園 309m		
その他費用			
備考			

現況と異なる場合には現況を優先します。 間取りの「S」はサービスルーム（納戸）です。  
 価格は物件の代金総額を表示しており、消費税が課税される場合は税込と表記の上、 税込価格で表示しております。

取引条件の有効期限:2026年3月6日

No.-2000000091948

お問合せ先



東京都知事（４）第91551号  
 全国宅地建物取引業保証協会

株式会社ワイズホーム 本店

TEL:03-5851-0128

FAX:03-5851-0129

東京都足立区竹の塚 1 丁目32 - 1

URL:<http://www.ys-home01.co.jp>

E-Mail:[info@ys-home01.co.jp](mailto:info@ys-home01.co.jp)

担当:佐藤 雄一

取引態様:媒介(仲介)

