

FOR SALE

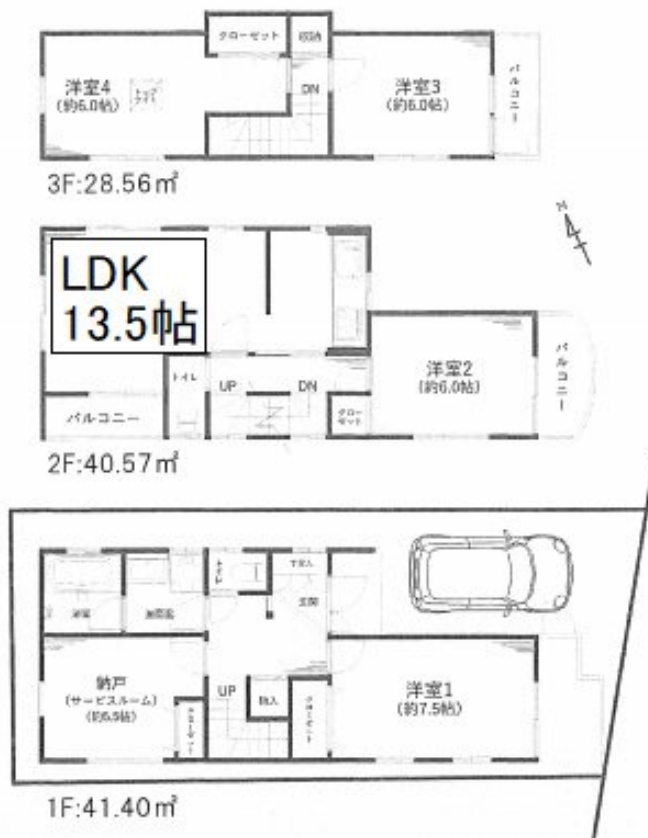
価格	間取りタイプ
7,399万円(税込)	4SLDK



【外観】



【間取り図】



物件種目	戸建		
物件所在地	東京都練馬区春日町1丁目		
交通	都営大江戸線 練馬春日町駅 徒歩7分 西武豊島線 豊島園駅 徒歩13分 西武池袋線 豊島園駅 徒歩13分		
土地面積	81.48㎡ (約24.64坪)	他に私道面積	無し
建物面積	110.53㎡ (約33.43坪)	地目	
構造規模	木造3階建		
築年月	2001年2月	都市計画	市街化区域
用途地域	第一種住居地域		
建ぺい率	60%	容積率	300%
土地権利	所有権		
法令上の制限	景観法		
現況	空き	引渡日	即時
接道状況	東5.0m公道 間口6.0m		
建築確認番号		開発許可番号	
設備	食器洗浄乾燥機 / 浄水器 / オートバス / 浴室乾燥 / 風呂一坪以上 / トイレ:温水洗浄便座 / 全居室フローリング / TVインターホン / 都市ガス / 公共下水 / 水道:公営		
周辺施設	JA東京あおば 練馬地区アグリセンター 319m / ファミリーマート 春日町一丁目店 230m / 中村薬局 283m / ジェ-ツ 練馬春日町店 452m / 春日町第二保育園 111m / 練馬区立練馬東小学校 119m		
その他費用			
備考			

現況と異なる場合には現況を優先します。 間取りの「S」はサービスルーム（納戸）です。
 価格は物件の代金総額を表示しており、消費税が課税される場合は税込と表記の上、 税込価格で表示しております。

取引条件の有効期限:2026年6月30日

No.-200000091960



東京都知事(4)第91551号
 全国宅地建物取引業保証協会

株式会社ワイズホーム 本店

TEL:03-5851-0128 FAX:03-5851-0129

東京都足立区竹の塚1丁目32-1

URL:<http://www.ys-home01.co.jp>

E-Mail:info@ys-home01.co.jp

担当:佐藤 雄一

取引態様:媒介(仲介)

