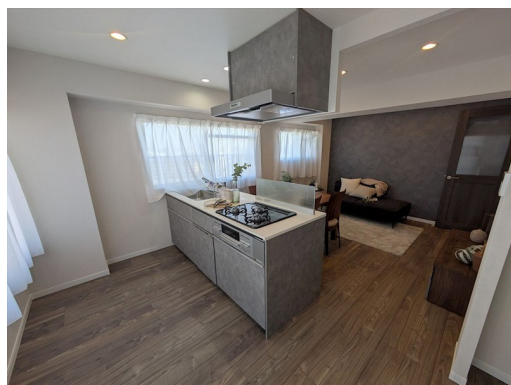


FOR SALE

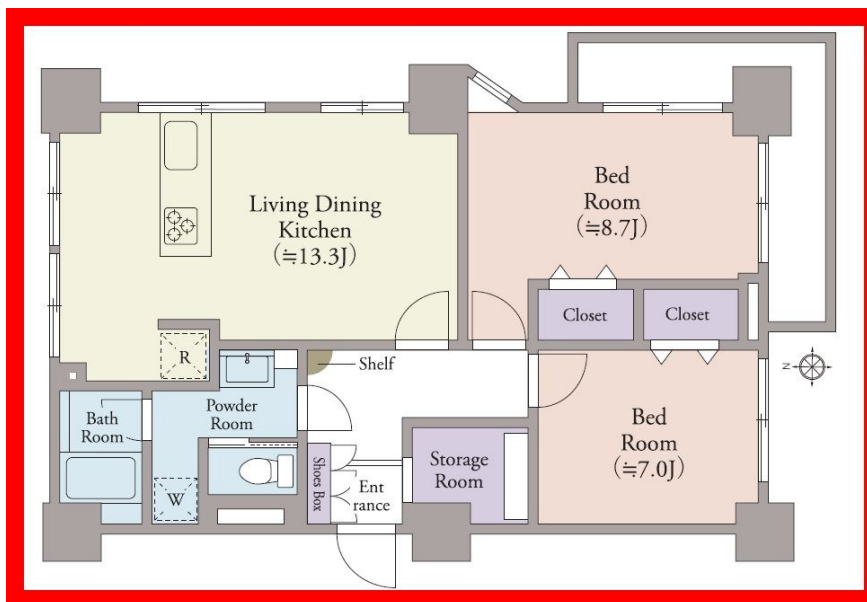
価格	間取りタイプ
3,980万円(税込)	2LDK



【外観】



【間取り図】



物件種目	マンション		
建物名	ニューハイツ中川		
物件所在地	東京都葛飾区亀有2丁目		
交通	常磐線各停 亀有駅 徒歩10分 京成金町線 京成金町駅 徒歩24分 京成本線 青砥駅 徒歩27分		
専有面積	66.15㎡(壁芯) (約20.01坪)	バルコニー面積	7㎡
構造規模	鉄骨鉄筋コンクリート造10階建		
所在階	9階	総戸数	37戸
築年月	1978年3月	修繕積立金	16,000円
管理形態	一部委託	管理費	7,000円
管理人の勤務形態	無		
駐車場			
土地権利	所有権		
現況	空き	引渡日	即時
建築確認番号		開発許可番号	
設備	食器洗浄乾燥機 / トイレ:温水洗浄便座 / 角部屋:東南角住戸 / 全居室フローリング / 室内洗濯機置場 / TVインターホン / エアコン / エレベーター		
周辺施設	イトーヨーカドー 亀有店 60m / 肉のけやき 亀有店 808m / 西友 葛飾新宿店 887m / 亀有保育園 454m / 日枝神社山王保育園 602m / 葛飾区立亀青小学校 541m		
その他費用			
備考			

現況と異なる場合には現況を優先します。 間取りの「S」はサービスルーム（納戸）です。
価格は物件の代金総額を表示しており、消費税が課税される場合は税込と表記の上、税込価格で表示しております。

お問合せ先



東京都知事（４）第91551号
全国宅地建物取引業保証協会

株式会社ワイズホーム 本店

TEL:03-5851-0128

FAX:03-5851-0129

東京都足立区竹の塚1丁目32-1

取引条件の有効期限:2026年3月4日

No.202600000091977

URL:<http://www.ys-home01.co.jp>

E-Mail:info@ys-home01.co.jp

担当:新田 次郎

取引態様:媒介(仲介)

