

FOR SALE

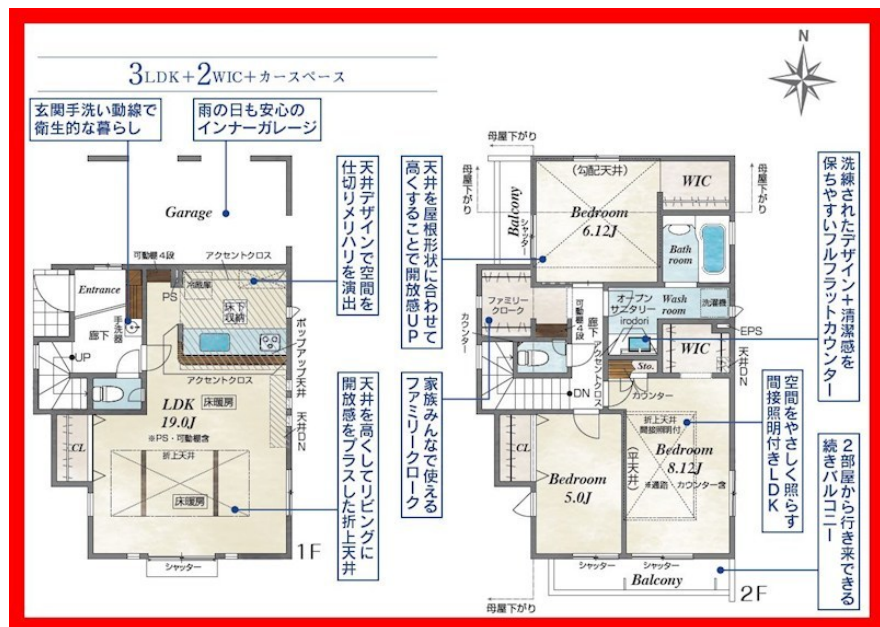
価格	間取りタイプ
6,180万円(税込)	3SLDK



【外観】



【間取り図】



物件種目	戸建		
物件所在地	東京都足立区保木間3丁目		
交通	東武スカイツリーライン 竹ノ塚駅 徒歩23分 東武スカイツリーライン 谷塚駅 徒歩30分 つくばエクスプレス 六町駅 徒歩34分		
土地面積	95.37㎡ (約28.84坪)	他に私道面積	4.62㎡ 持分:2分の1
建物面積	114.27㎡ (約34.56坪)	地目	宅地
構造規模	木造2階建		
築年月	2026年7月中旬	都市計画	市街化区域
用途地域	第一種住居地域		
建ぺい率	60%	容積率	200%
土地権利	所有権		
法令上の制限			
現況	未完成	引渡日	2026年8月中旬予定
接道状況	西4.0m私道		
建築確認番号	第R08SHC100817号	開発許可番号	
設備	浄水器 / 浴室乾燥 / トイレ:温水洗浄便座 / 全居室フローリング / 床下収納 / 複層ガラス / TVインターホン / 都市ガス / 公共下水 / 水道:公営 / 外壁:サイディング		
周辺施設	セブンイレブン足立保木間3丁目店 99m / マックスリュウクス保木間店 587m / ドラッグセイムス足立保木間店 380m / 業務スーパー 花畑店 699m / ジェット足立保木間店 623m / 足立区立淵江第一小学校 402m		
その他費用			
備考			

現況と異なる場合には現況を優先します。 間取りの「S」はサービスルーム(納戸)です。
 価格は物件の代金総額を表示しており、消費税が課税される場合は税込と表記の上、税込価格で表示しております。

取引条件の有効期限:2026年8月1日

No.20260000091982

お問合せ先



東京都知事(4)第91551号
 全国宅地建物取引業保証協会

株式会社ワイズホーム 本店

TEL:03-5851-0128

FAX:03-5851-0129

東京都足立区竹の塚1丁目32-1

URL:<http://www.ys-home01.co.jp>

E-Mail:info@ys-home01.co.jp

担当:新田 次郎

取引態様:媒介(仲介)

