

FOR SALE

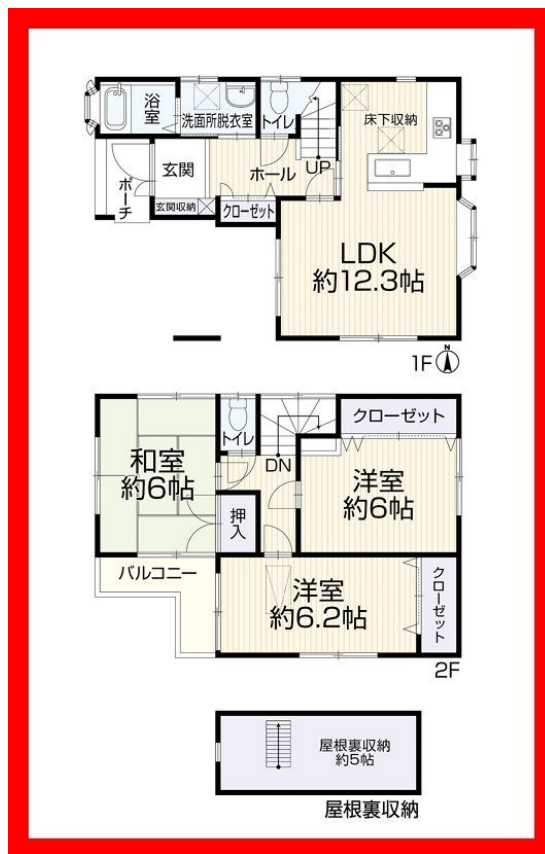
価格	間取りタイプ
3,999万円(税込)	3LDK



【外観】



【間取り図】



物件種目	戸建		
物件所在地	東京都足立区六月2丁目		
交通	東武スカイツリーライン 西新井駅 徒歩17分 東武スカイツリーライン 竹ノ塚駅 徒歩20分 東武スカイツリーライン 梅島駅 徒歩20分		
土地面積	66.01㎡ (約19.96坪)	他に私道面積	無し
建物面積	77.41㎡ (約23.41坪)	地目	宅地
構造規模	木造2階建		
築年月	1997年9月	都市計画	市街化区域
用途地域	第一種中高層住居専用地域		
建ぺい率	60%	容積率	200%
土地権利	所有権		
法令上の制限	景観法		
現況	空き	引渡日	2026年7月予定
接道状況	西6.0m公道		
建築確認番号		開発許可番号	
設備	食器洗浄乾燥機 / 浄水器 / 浴室乾燥 / トイレ:温水洗浄便座 / 床下収納 / 複層ガラス / TVインターホン / 都市ガス / 公共下水 / 水道:公営		
周辺施設	Big-A(ビッグ・イー) 足立六月店 218m / ミニマート 足立島根店 477m / アル 足立島根店 565m / どんくぱばす 島根店 546m / まいばすけっと 足立六月3丁目店 535m / 島根あおば保育園 136m		
その他費用			
備考			

現況と異なる場合には現況を優先します。 間取りの「S」はサービスルーム(納戸)です。
価格は物件の代金総額を表示しており、消費税が課税される場合は税込と表記の上、税込価格で表示しております。

取引条件の有効期限:2026年6月24日

No.20260000091983

お問合せ先



東京都知事(4)第91551号
全国宅地建物取引業保証協会

株式会社ワイズホーム 本店

TEL:03-5851-0128 FAX:03-5851-0129

東京都足立区竹の塚1丁目32-1

URL:<http://www.ys-home01.co.jp>

E-Mail:info@ys-home01.co.jp

担当:新田 次郎

取引態様:媒介(仲介)

