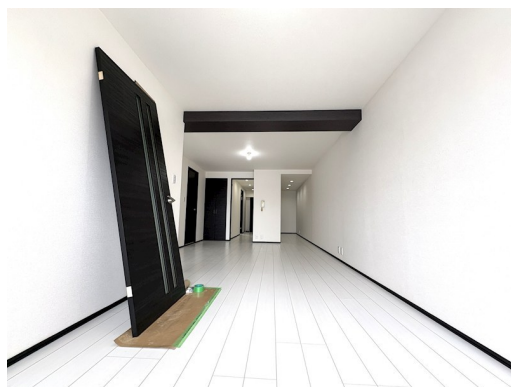


# FOR SALE

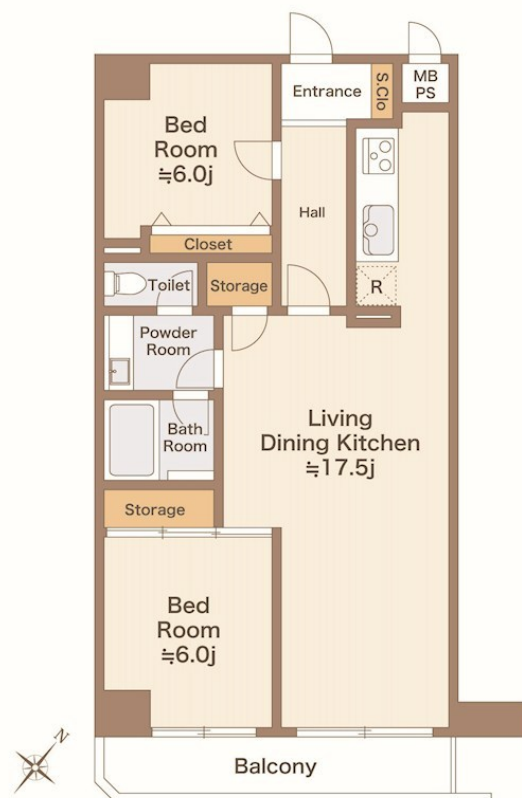
価格	間取りタイプ
2,090万円(税込)	2LDK



【外観】



【間取り図】



物件種目	マンション		
建物名	ミューアダマスグランテ		
物件所在地	埼玉県上尾市上尾下		
交通	ニューシャトル 沼南駅 徒歩18分 高崎線 上尾駅 徒歩32分 高崎線 上尾駅 バス10分 バス停:陣屋公民館 バス停徒歩4分		
専有面積	65.4㎡(壁芯) (約19.78坪)	バルコニー面積	7㎡
構造規模	鉄筋コンクリート造7階建		
所在階	4階	総戸数	43戸
築年月	1995年5月	修繕積立金	8,900円
管理形態	全部委託	管理費	15,650円
管理人の勤務形態	日勤		
駐車場			
土地権利	所有権		
現況	空き	引渡日	即時
建築確認番号		開発許可番号	
設備	食器洗淨乾燥機 / 浄水器 / 浴室乾燥 / トイレ:暖房便座 / 全居室フローリング / インターネット:ADSL / 室内洗濯機置場 / TVインターホン / オートロック / ガス:プロパン / エレベーター		
周辺施設	いなげや 上尾沼南駅前店 1269m / 業務スーパー 上尾愛宕店 1485m / イオンモール上尾 1729m / ファミリーマート 上尾水上公園店 279m / クスリのアオキ 水上公園店 285m / みんないっしょのいっば保育園 298m		
その他費用			
備考			

現況と異なる場合には現況を優先します。 間取りの「S」はサービスルーム(納戸)です。  
価格は物件の代金総額を表示しており、消費税が課税される場合は税込と表記の上、税込価格で表示しております。

取引条件の有効期限:2026年6月14日

No.-200000091984

お問合せ先



東京都知事(4)第91551号  
全国宅地建物取引業保証協会

株式会社ワイズホーム 本店

TEL:03-5851-0128

FAX:03-5851-0129

東京都足立区竹の塚1丁目32-1

URL:<http://www.ys-home01.co.jp>

E-Mail:[info@ys-home01.co.jp](mailto:info@ys-home01.co.jp)

担当:赤間 すみ江

取引態様:売主

