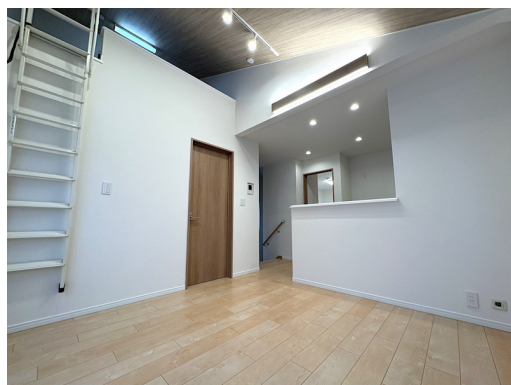


FOR SALE

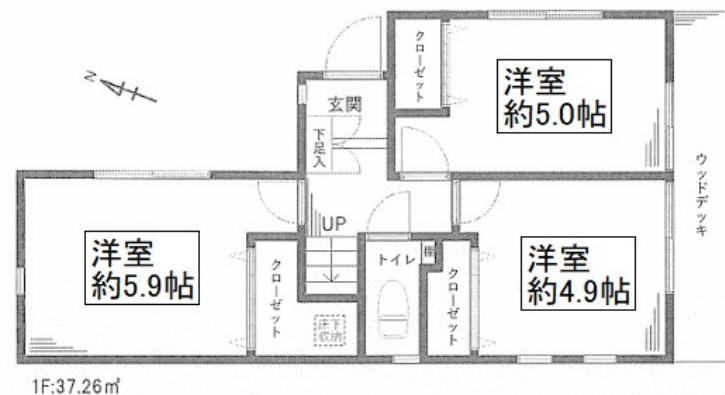
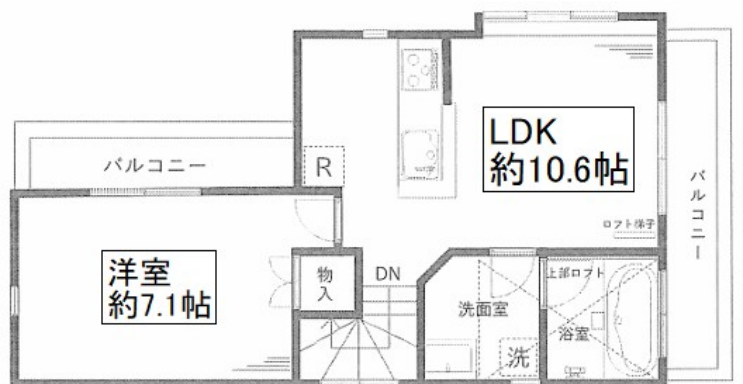
価格	間取りタイプ
6,699万円(税込)	4LDK



【外観】



【間取り図】



物件種目	戸建		
物件所在地	東京都板橋区高島平5丁目		
交通	都営三田線 西高島平駅 徒歩8分 都営三田線 新高島平駅 徒歩15分 東武東上線 成増駅 徒歩28分		
土地面積	77.11㎡ (約23.32坪)	他に私道面積	無し
建物面積	75.76㎡ (約22.91坪)	地目	
構造規模	木造2階建		
築年月	2005年11月	都市計画	市街化区域
用途地域	第一種低層住居専用地域		
建ぺい率	50%	容積率	100%
土地権利	所有権		
法令上の制限	景観法		
現況	空き	引渡日	即時
接道状況	北西6.0m公道		
建築確認番号		開発許可番号	
設備	浄水器 / オートバス / 浴室乾燥 / 風呂一坪以上 / トイレ:温水洗浄便座 / 全居室フローリング / 床下収納 / 複層ガラス / TVインターホン / 24時間換気システム / 都市ガス / 公共下水 / 水道:公営		
周辺施設	まいばすけっと西高島平駅西 773m / マルイ 成増団地店 1143m / ファミリーマート板橋三園店 304m / みその薬局 499m / 白鳩保育園 276m / みその幼稚園 850m		
その他費用			
備考			

現況と異なる場合には現況を優先します。 間取りの「S」はサービスルーム(納戸)です。
 価格は物件の代金総額を表示しており、消費税が課税される場合は税込と表記の上、税込価格で表示しております。

取引条件の有効期限:2026年6月14日

No.-200000091988

お問合せ先



東京都知事(4)第91551号
 全国宅地建物取引業保証協会

株式会社ワイズホーム 本店

TEL:03-5851-0128 FAX:03-5851-0129

東京都足立区竹の塚1丁目32-1

URL:<http://www.ys-home01.co.jp>

E-Mail:info@ys-home01.co.jp

担当:佐藤 雄一

取引態様:媒介(仲介)

