

FOR SALE

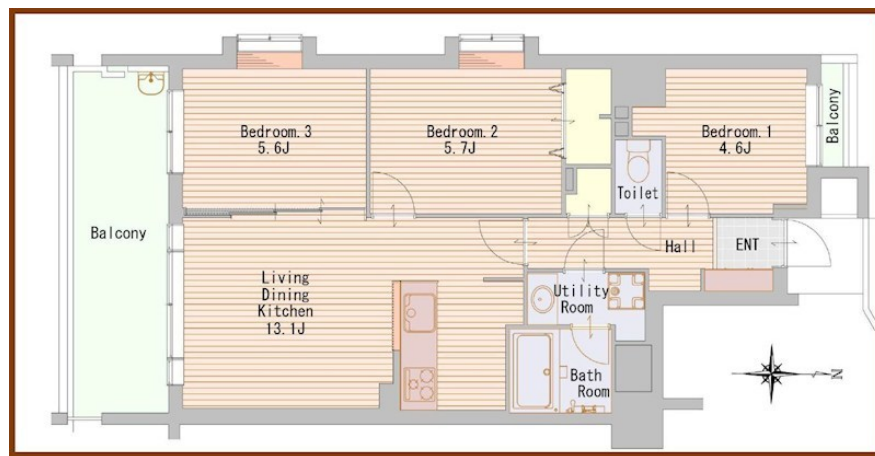
価格	間取りタイプ
5,680万円(税込)	3LDK



【外観】



【間取り図】



物件種目	マンション		
建物名	浦和仲町ダイヤモンドマンション		
物件所在地	埼玉県さいたま市浦和区仲町3丁目		
交通	京浜東北線 浦和駅 徒歩11分 京浜東北線 北浦和駅 徒歩19分 埼京線 中浦和駅 徒歩21分		
専有面積	63.5㎡(壁芯) (約19.20坪)	バルコニー面積	9.3㎡
構造規模	鉄骨鉄筋コンクリート造10階建		
所在階	4階	総戸数	17戸
築年月	2003年1月	修繕積立金	19,130円
管理形態	全部委託	管理費	20,830円
管理人の勤務形態	巡回		
駐車場	有(敷地内) 0円		
土地権利	所有権		
現況	空き	引渡日	即時
建築確認番号		開発許可番号	
設備	食器洗浄乾燥機 / オートバス / 浴室乾燥 / トイレ:暖房便座 / 角部屋:南西角住戸 / 全居室フローリング / 室内洗濯機置場 / TVインターホン / オートロック / エレベーター		
周辺施設	ファミリーマート浦和仲町店 256m / いなげや浦和ときわ店 546m / イトーヨーカドー浦和店 749m / 伊勢丹浦和店 812m / コミュニティプラザ・コルソ 907m / アトレ浦和 1015m		
その他費用			
備考			

現況と異なる場合には現況を優先します。 間取りの「S」はサービスルーム(納戸)です。
価格は物件の代金総額を表示しており、消費税が課税される場合は税込と表記の上、税込価格で表示しております。

取引条件の有効期限:2026年5月11日

No.20260000092001

お問合せ先



東京都知事(4)第91551号
全国宅地建物取引業保証協会

株式会社ワイズホーム 本店

TEL:03-5851-0128 FAX:03-5851-0129

東京都足立区竹の塚1丁目32-1

URL:<http://www.ys-home01.co.jp>

E-Mail:info@ys-home01.co.jp

担当:新田 次郎

取引態様:媒介(仲介)

