

FOR SALE

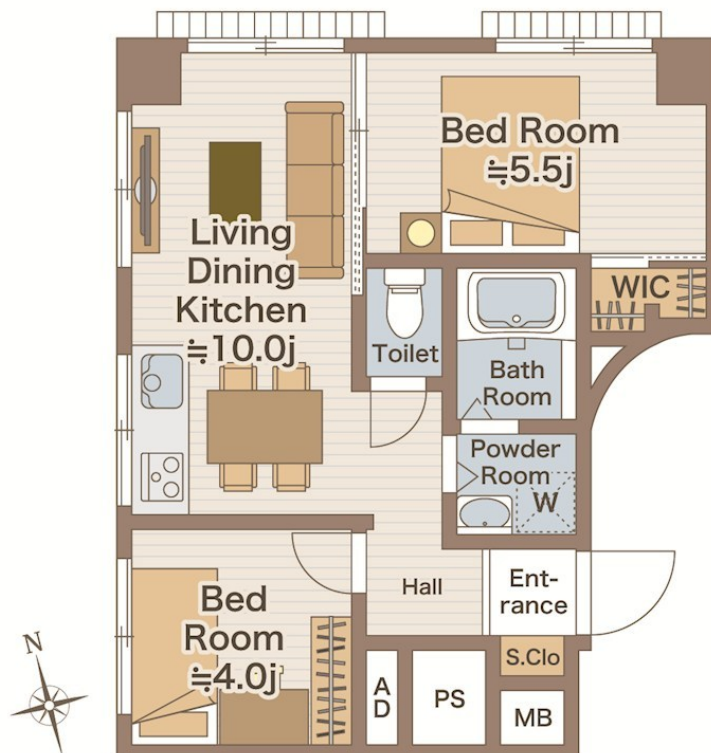
価格	間取りタイプ
4,499万円(税込)	2LDK



【外観】



【間取り図】



物件種目	マンション		
建物名	ハイライフ用賀		
物件所在地	東京都世田谷区用賀3丁目		
交通	東急田園都市線 用賀駅 徒歩6分 東急田園都市線 桜新町駅 徒歩9分 東急世田谷線 上町駅 徒歩28分		
専有面積	43.8㎡(壁芯) (約13.24坪)	バルコニー面積	
構造規模	鉄骨鉄筋コンクリート造8階建		
所在階	3階	総戸数	35戸
築年月	1973年4月	修繕積立金	14,400円
管理形態	一部委託	管理費	9,500円
管理人の勤務形態	無		
駐車場	有(敷地内) 22,000円		
土地権利	所有権		
現況	空き	引渡日	即時
建築確認番号		開発許可番号	
設備	食器洗淨乾燥機 / 全居室フローリング / ウォークインクローゼット / 室内洗濯機置場 / TVインターホン / 都市ガス / エレベーター		
周辺施設	用賀みこころ保育園 214m / 用賀ルンビニ保育園 315m / 世田谷区立京西小学校 687m / 世田谷区立用賀中学校 1179m / ファーコス用賀3丁目薬局 287m / セブンイレブン 世田谷用賀駅東店 291m		
その他費用			
備考			

現況と異なる場合には現況を優先します。 間取りの「S」はサービスルーム(納戸)です。
 価格は物件の代金総額を表示しており、消費税が課税される場合は税込と表記の上、税込価格で表示しております。

取引条件の有効期限:2026年6月14日

No.20260000092007

お問合せ先



東京都知事(4)第91551号
 全国宅地建物取引業保証協会

株式会社ワイズホーム 本店

TEL:03-5851-0128

FAX:03-5851-0129

東京都足立区竹の塚1丁目32-1

URL:<http://www.ys-home01.co.jp>

E-Mail:info@ys-home01.co.jp

担当:赤間 すみ江

取引態様:売主

