

# FOR SALE

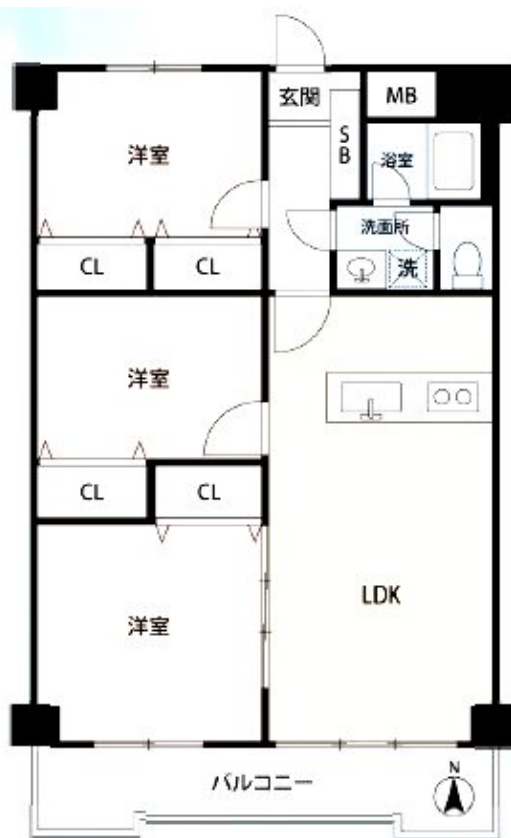
価格	間取りタイプ
3,180万円(税込)	3LDK



【外観】



【間取り図】



物件種目	マンション		
建物名	ウェルフェアグリーン越谷		
物件所在地	埼玉県越谷市瓦曽根2丁目		
交通	武蔵野線 南越谷駅 徒歩8分 東武スカイツリーライン 新越谷駅 徒歩12分 東武伊勢崎線 越谷駅 徒歩19分		
専有面積	77.67㎡(壁芯) (約23.49坪)	バルコニー面積	9.3㎡
構造規模	鉄骨鉄筋コンクリート造8階建		
所在階	7階	総戸数	217戸
築年月	1981年7月	修繕積立金	8,500円
管理形態	全部委託	管理費	9,000円
管理人の勤務形態	日勤		
駐車場	空無		
土地権利	所有権		
現況	空き	引渡日	即時
建築確認番号		開発許可番号	
設備	トイレ:温水洗浄便座 / 全居室フローリング / 室内洗濯機置場 / TVインターホン / 都市ガス / エレベーター2基		
周辺施設	越谷循環器クリニック 193m / ファミリーマート 南越谷駅北通り店 201m / ケーヨーイッパ 南越谷店 370m / 南越谷郵便局 317m / コーナンPRO南越谷店 303m / バック 越谷西方店 336m		
その他費用			
備考			

現況と異なる場合には現況を優先します。 間取りの「S」はサービスルーム(納戸)です。  
価格は物件の代金総額を表示しており、消費税が課税される場合は税込と表記の上、税込価格で表示しております。

取引条件の有効期限:2026年6月14日

No.-2026000092008

お問合せ先



東京都知事(4)第91551号  
全国宅地建物取引業保証協会

株式会社ワイズホーム 本店

TEL:03-5851-0128

FAX:03-5851-0129

東京都足立区竹の塚1丁目32-1

URL:<http://www.ys-home01.co.jp>

E-Mail:[info@ys-home01.co.jp](mailto:info@ys-home01.co.jp)

担当:向明戸 はな

取引態様:媒介(仲介)

