

FOR SALE

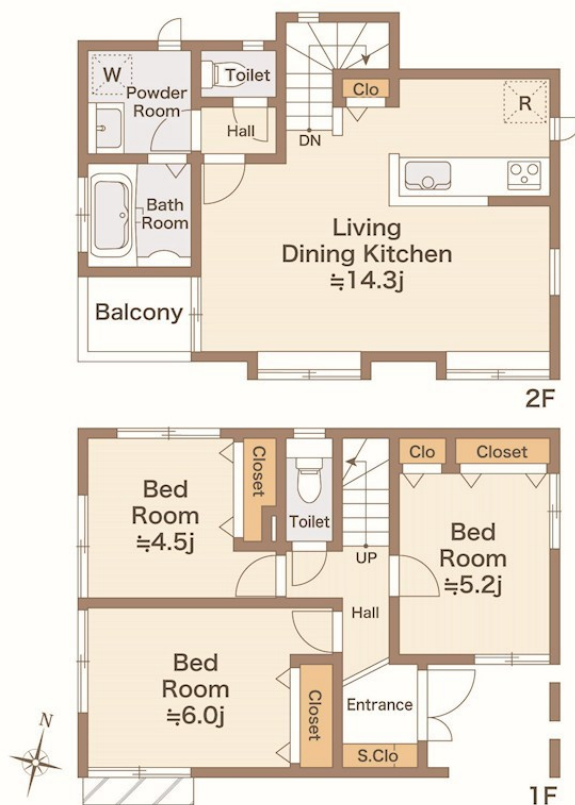
価格	間取りタイプ
9,990万円(税込)	3LDK



【外観】



【間取り図】



物件種目	戸建		
物件所在地	東京都杉並区成田東5丁目		
交通	東京メトロ丸ノ内線 南阿佐ヶ谷駅 徒歩7分 中央・総武線各停 阿佐ヶ谷駅 徒歩14分 中央・総武線各停 荻窪駅 徒歩17分		
土地面積	94.06㎡ (約28.45坪)	他に私道面積	10.74㎡ 持分:40分の10
建物面積	73.9㎡ (約22.35坪)	地目	宅地
構造規模	木造2階建		
築年月	2009年4月	都市計画	市街化区域
用途地域	第一種低層住居専用地域		
建ぺい率	50%	容積率	100%
土地権利	所有権		
法令上の制限	景観法		
現況	空き	引渡日	2026年7月中旬
接道状況	南4.0m私道		
建築確認番号		開発許可番号	
設備	食器洗浄乾燥機 / 浄水器 / オートバス / 浴室乾燥 / 風呂一坪以上 / トイレ:温水洗浄便座 / 全居室フローリング / 床下収納 / 屋根裏収納 / 複層ガラス / TVインターホン / 24時間換気システム / 都市ガス / 公共下水		
周辺施設	アキダイ阿佐ヶ谷店 874m / ミニストップ 杉並消防署前店 401m / ファミリーマート 杉並成田東5丁目店 467m / マロン薬局南阿佐ヶ谷店 550m / カインズリフォーム 荻窪タウンセブン店 1585m / 杉並の家さくら保育園 523m		
その他費用			
備考			

現況と異なる場合には現況を優先します。 間取りの「S」はサービスルーム(納戸)です。
価格は物件の代金総額を表示しており、消費税が課税される場合は税込と表記の上、税込価格で表示しております。

取引条件の有効期限:2026年6月30日

No.-2000000092020

お問合せ先



東京都知事(4)第91551号
全国宅地建物取引業保証協会

株式会社ワイズホーム 本店

TEL:03-5851-0128

FAX:03-5851-0129

東京都足立区竹の塚1丁目32-1

URL:<http://www.ys-home01.co.jp>

E-Mail:info@ys-home01.co.jp

担当:佐藤 雄一

取引態様:売主

