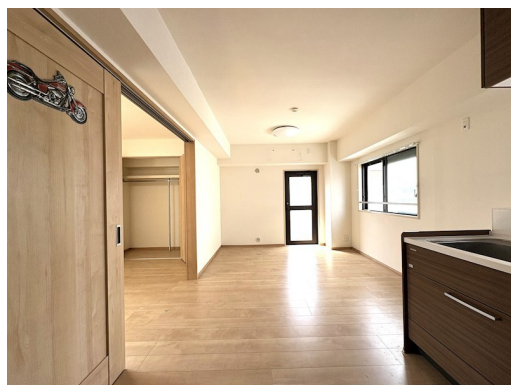


FOR SALE

価格	間取りタイプ
4,990万円(税込)	1LDK



【外観】



【間取り図】



物件種目	マンション		
建物名	グリーンキャピタル池袋		
物件所在地	東京都板橋区中丸町		
交通	東京メトロ有楽町線 要町駅 徒歩12分 山手線 池袋駅 徒歩13分 東武東上線 大山(東京)駅 徒歩13分		
専有面積	41.18㎡(壁芯) (約12.45坪)	バルコニー面積	7.1㎡
構造規模	鉄骨鉄筋コンクリート造11階建		
所在階	6階	総戸数	41戸
築年月	1987年1月	修繕積立金	8,215円
管理形態	全部委託	管理費	16,472円
管理人の勤務形態	日勤		
駐車場			
土地権利	所有権		
現況	空き	引渡日	2026年7月上旬
建築確認番号		開発許可番号	
設備	食器洗浄乾燥機 / 浄水器 / オートバス / 浴室乾燥 / 風呂一坪以上 / トイレ:温水洗浄便座 / 角部屋:角住戸 / 全居室フローリング / インターネット:ADSL / 室内洗濯機置場 / インターホン / オートロック / 都市ガス		
周辺施設	ビッグ・エー山手通り中丸町店 201m / 肉のハナマサ 要町店 203m / maruetsu(マルエツ) 池袋店 383m / ミニストップ 板橋中丸店 142m / セブンイレブン 池袋4丁目店 340m / どんくろばばす板橋南町店 531m		
その他費用			
備考			

現況と異なる場合には現況を優先します。 間取りの「S」はサービスルーム(納戸)です。
価格は物件の代金総額を表示しており、消費税が課税される場合は税込と表記の上、税込価格で表示しております。

取引条件の有効期限:2026年7月1日

No.-2000000092022

お問合せ先



東京都知事(4)第91551号
全国宅地建物取引業保証協会

株式会社ワイズホーム 本店

TEL:03-5851-0128

FAX:03-5851-0129

東京都足立区竹の塚1丁目32-1

URL:<http://www.ys-home01.co.jp>

E-Mail:info@ys-home01.co.jp

担当:赤間 すみ江

取引態様:売主

